



*Linslerhof*  
Idylle erleben auf dem historischen Gut

# Denken, Planen & Arbeiten

Tagungen & Seminare am Linslerhof

# Ort der Inspiration

LIEBE SEMINARGÄSTE,

eingebettet in eine idyllische Landschaft besitzt der Linslerhof alles, was für Tagende wichtig ist: Ruhe, Raum und Licht, eine hervorragende Küche und einen Service mit viel Aufmerksamkeit.

Mitten im Grünen und doch zentral gelegen mit guter Verkehrsanbindung, verfügen alle unsere lichtdurchfluteten Tagungsräume über direkten Zugang in die herrliche Natur.

Im Sommer besteht zudem die Möglichkeit im Hotelgarten zu tagen oder im Pavillon am Weiher ein vertrauliches Gespräch zu führen.

Wir bieten Ihnen den idealen Rahmen für eine optimale Tagung!

Willkommen auf dem Linslerhof,  
Ihr Linslerhof-Team



# Infrastruktur

Der Linslerhof ist ein wahres Schmuckstück mit langer Tradition und wurde bereits im Jahr 1154 das erste Mal urkundlich erwähnt.

Anfang der 1990er Jahre wurde dem Hof neues Leben eingehaucht und eine wahre Wohlfühl-Oase geschaffen, welche den höchsten Komfort-Ansprüchen gerecht wird.



## TAGUNGSRÄUME

- Adolphe de Galhau, 38 m<sup>2</sup>
- Graf von Saarbrücken, 60 m<sup>2</sup>
- Kaiser Barbarossa, 127 m<sup>2</sup>

## VERANSTALTUNGSRÄUME

- Festsaal „Hubertus“, 180 m<sup>2</sup>
- Festsaal „Marstall“, 375 m<sup>2</sup>

## AUSSENANLAGE

- Tagen im Freien
- Großzügige Gärten und eine idyllische Landschaft rundherum
- Jagdschule mit Falknerei
- „Brigitte von Boch Living“ Outlet
- Pferdestallungen

## RESTAURANT

Unsere Linslerstube verfügt über zwei separate Räume mit 75 bzw. 65 Plätzen

- Roter Salon (Hotelbar)

## ZIMMER

- 60 Doppel- und Einzelzimmer

## ERHOLUNG

- Infrarotkabine
- Sauna
- Fitnessraum



## Seminarraum Adolphe de Galhau

Unser kleinster und sehr gemütlicher Tagungsraum für bis zu 30 Personen zeichnet sich durch seine große Fensterfront und den direkten Zugang zur hinteren Terrasse aus.

Gerne richten wir für Sie Ihre Kaffeepausen auch dort an der frischen Luft aus.

Erdgeschoss, Nordlage, 38 m<sup>2</sup>, 6,3m × 6,0m, 2,8m hoch



### BESTUHLUNG

U-Form



### MAXIMALE PERSONENZAHL

12

Block



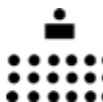
12

Parlamentarisch



15

Theater



20

## Seminarraum Graf von Saarbrücken

Dieser mittelgroße Tagungsraum für bis zu 50 Personen zeichnet sich durch die große, sonnendurchflutete Fensterfront aus, mit freiem Blick und direktem Zugang auf die weitläufige Hotelwiese.

Auch hier können wir Ihre Kaffeepausen gerne draußen im Grünen bereitstellen.

Erdgeschoss, Südwestlage, 60 m<sup>2</sup>, 10,0m × 6,0m, 2,8m hoch

### BESTUHLUNG

U-Form



### MAXIMALE PERSONENZAHL

20

Block



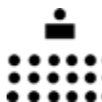
24

Parlamentarisch



25

Theater



40



## Seminarraum Kaiser Barbarossa

Unser größter Tagungsraum für bis zu 85 Personen verfügt über zwei große Fensterfronten. Die Holzdecken und Säulen wahren trotz der Größe eine warme Gemütlichkeit. Profitieren Sie vom direkten Zugang sowohl zur hinteren Terrasse, als auch auf die große Hotelwiese. Auch hier ist eine Kaffeepause an der frischen Luft möglich. Erdgeschoss, Westlage, 127 m<sup>2</sup>, 15,0m × 8,0m, 2,8m hoch



### BESTUHLUNG

U-Form



35

Block



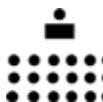
40

Parlamentarisch



50

Theater



65

### MAXIMALE PERSONENZAHL

## Weitere Veranstaltungsräume

Festsaal „Hubertus“ bis zu 120 Personen, privater Rosengarten  
Veranstaltungsraum „Marstall“ bis zu 300 Personen, private Terrasse (Südlage) und Hotelwiese, mit Fahrzeug befahrbar  
Tagen im Freien bei schönem Wetter, vielfältige Möglichkeiten  
Bereitstellung nach Absprache



# Unser Rundum-Service

Zentral Tagen zwischen ländlicher Idylle  
und moderner Technik

## RUNDUM SORGLOS

- Zahlreiche kostenlose Parkplätze  
und verkehrsgünstige Lage
- Tagen, Essen und Übernachten an einem Ort
- Übersichtliche Preisstruktur

## RUNDUM AUSGESTATTET

- Klimatisierte, lichtdurchflutete Tagungsräume  
mit direktem Zugang ins Grüne
- Attraktive, individuelle Angebote
  - Kostenfreies WLAN
  - Kostenfreie Parkplätze
  - 2 E-Ladesäulen am Hof

## RUNDUM WOHLFÜHLEN

- Entspannte Wohlfühlumgebung
- Herzlichkeit und Gastfreundschaft  
werden bei uns großgeschrieben
- Frühstück, sowie die Benutzung von Sauna,  
Infrarotkabine und Fitnessraum inklusiv



# Qualität mit Brief und Siegel

Wir sind stolz darauf, den strengen Prüfungsaufgaben verschiedener unabhängiger  
Organisationen standgehalten zu haben und freuen uns, unseren Gästen somit  
einen zertifizierten Service anzubieten, auf den Sie sich verlassen können.

Geschäftsreisende und Veranstaltungsteilnehmer erkennen sofort, dass sie sowohl während,  
als auch nach der Veranstaltung bei uns ein optimales Arbeits- und Wohlfühlumfeld vorfinden.  
Trotz, oder vielleicht auch genau wegen unseres professionellen Engagements legen wir sehr viel  
Wert darauf, unser Hotel nachhaltig und ökologisch zukunftsweisend zu führen.

Nicht ohne Grund sind wir bereits mehrere Jahre in Folge unter den Top 250 Tagungshotels Deutschlands vertreten.  
Lassen auch Sie sich von unserem Service überzeugen!



ServiceQualität  
DEUTSCHLAND



## Tagungsangebot „Linslerhof Classic“

Ab 6 Personen buchbar

Benutzung des Tagungsraums inklusive Beamer,  
Pinnwand, Flipchart und Moderatorenkoffer

Mineralwasser, Schorlen und Softgetränke inklusive

WLAN-Zugang

Kaffeepause am Vormittag mit süßen oder  
herzhaften Teilchen und Obstsalat

Imbiss mit Suppe oder Eintopf, belegten Brötchen  
und Fingerfood im Hotel

Kaffeepause am Nachmittag mit Backspezialitäten  
und frischem Obst der Saison

Kostenfreie Parkplätze

**PREIS PRO PERSON 89,40 €**



## Tagungsangebot „Linslerhof Landleben“

Ab 20 Personen buchbar

Enthält alle Leistungen des „Linslerhof Classic“-Pakets

**DARÜBER HINAUS:**

Der Mittagsimbiss wird ersetzt durch ein Businesslunch mit zwei Gängen  
2 kleine Softgetränke zum Essen, 1 Kaffee oder Tee nach dem Essen

**PREIS PRO PERSON EUR 105,40 €**

## Tagungsangebot „Linslerhof Superior“

Ab 20 Personen buchbar

Enthält alle Leistungen des „Linslerhof Landleben“-Pakets

**DARÜBER HINAUS:**

Als Abendessen ein Gutshofmenü mit drei Gängen, Hauptgang zur Auswahl

**PREIS PRO PERSON EUR 152,90 €**



## Erlebnisswelten

Ein attraktives Rahmenprogramm kann maßgeblich zum Erfolg Ihrer Veranstaltung beitragen!  
Nutzen Sie Ihre Pausen um aktiv Kraft zu tanken und die Zusammenarbeit und Motivation der Gruppe zu stärken.

### DIE FREIZEITMÖGLICHKEITEN AUF UNSEREM GELÄNDE SIND VIELFÄLTIG:

- Falknereivorführung
- Schießstand
- Teambuilding-Maßnahmen
- BBQ-Abend
- Outdoor-Aktivitäten
- Ausfahrt mit Miet-Oldtimern und vieles mehr ...

Teilen Sie uns Ihre Wünsche und Vorstellungen mit.

Wir helfen Ihnen gerne bei der Zusammenstellung eines maßgeschneiderten Programmes!





# Übernachten & Entspannen



Unsere 60 Zimmer sind individuell im Landhausstil eingerichtet und verteilen sich auf 3 historische Gebäude.

## ALLE ZIMMER VERFÜGEN ÜBER

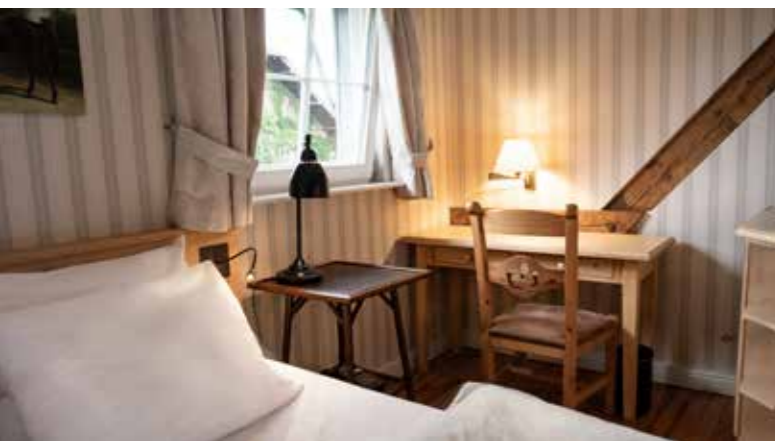
- Bad mit Dusche oder Badewanne, WC und Fön
- kostenloses WLAN, TV
- Telefon

## ZIMMERPREISE FÜR TAGUNGSGÄSTE (KATEGORIENFREI)

Einzelzimmer ab 85,- € (104,50 € mit Frühstück)  
Doppelzimmer ab 125,- € (164,- € mit Frühstück)

Nur in Verbindung mit einer Tagungspauschale.  
Anreise von Sonntag - Donnerstag möglich.

Entspannen Sie bei schönem Wetter in unseren einladenden Gärten und Terrassen oder nutzen Sie unseren Fitnessraum, Sauna und Infrarotkabine.



# Kulinarik

## UNSER RESTAURANT

Speisen Sie im ungezwungenen Ambiente der Linslerstube .  
Bei schönem Wetter lädt auch der Biergarten zum geselligen Verweilen ein.

## EHRliche FRISCHEKÜCHE

Authentische Küche mit einer Leidenschaft für hochwertige und frische saisonale Zutaten unserer Region zeichnen unsere Restaurants aus.

Für den großen und kleinen Hunger bieten wir Ihnen bodenständige Köstlichkeiten, wahre Klassiker und raffinierte Feinschmecker-Angebote.

Auch auf Ihre kulinarischen Wünsche und Bedürfnisse stellt sich unser Küchenteam gerne ein, damit Sie nach jeder Pause wieder gut gestärkt an die Arbeit gehen können.



# Anreise

Gerade die optimale Verbindung von der Autobahn A620 und A8 ermöglicht Ihnen und Ihren Teilnehmern eine einfache Anreise mit dem PKW. Auf unseren zahlreichen kostenfreien Parkplätzen können Sie Ihre Fahrzeuge sicher abstellen.

## ENTFERNUNGEN:

Autobahn A620 ca. 5 Kilometer  
Autobahn A8 ca. 15 Kilometer  
Saarlouis ca. 10 Kilometer  
Saarbrücken ca. 25 Kilometer  
Metz ca. 50 Kilometer  
Luxembourg ca. 85 Kilometer

## NAVIGATION:

Linslerhof 1,  
66802 Überherrn  
oder Sonderziel Hotel

Breitengrad: N°49.25174  
Längengrad: E°6.73071



# Wir sind für Sie da

Telefon: +49 (0) 6836 - 807 13  
Fax: +49 (0) 6836 - 807 17  
E-Mail: [tagung@linslerhof.de](mailto:tagung@linslerhof.de)

WIR FREUEN UNS AUF SIE UND DARAUF, DASS WIR GEMEINSAM MIT IHNEN  
IHRE TAGUNG PLANEN UND GESTALTEN DÜRFEN!



Preisänderungen vorbehalten.

# EXTRAS & PREISE



## Technik\*

### MIETE PRO TAG

Beamer 50,- €

Visual Presenter inkl. Beamer 50,- €

Flipchart inkl. Papier und Stiften 10,- €

Bespannte Pinnwand 10,- €

TV-Gerät 50,- €

Moderatorenkoffer 15,- €

Lautsprecher / Computer Lautsprecher 25,- €

PA Soundanlage (1Box) 75,- €

PA Soundanlage (1Box) mit 1X Mikrofon 125,- €

PA Soundanlage (2Boxen) Incl. 1X Mikrofon (Kabellos)  
& 1X Mikrofon (Kabelgebunden) 200,- €

Weitere Hilfsmittel auf Anfrage

\*Leinwand, Beamer, Moderatorenkoffer,  
Flipchart mit Block und Stiften  
sowie Pinnwand sind in unseren  
Tagungspauschalen inbegriffen.

## Raummieten

Für kleine, kurze Sitzungen ohne Angebot  
Standardtechnik in Raummiete inklusive

### SEMINARRÄUME

Tagesmiete Seminarraum Adolphe de Galhau (38m<sup>2</sup>) 350,- €  
½ Tagesmiete Seminarraum Adolphe de Galhau (38m<sup>2</sup>) 200,- €

Tagesmiete Seminarraum Graf von Saarbrücken (60m<sup>2</sup>) 350,- €  
½ Tagesmiete Seminarraum Graf von Saarbrücken (60m<sup>2</sup>) 200,- €

Tagesmiete Seminarraum Kaiser Barbarossa (127m<sup>2</sup>) 400,- €  
½ Tagesmiete Seminarraum Kaiser Barbarossa (127m<sup>2</sup>) 250,- €

### VERANSTALTUNGSRÄUME

Tagesmiete Hubertussaal 700,- €

Tagesmiete Marstall 700,- €

Unsere ½ Tagesmieten sind von 8 –12 Uhr oder  
von 13 –17 Uhr buchbar und ohne Bestuhlung

# Kulinarisch individuell

WIE WÄRE ES MIT EINER KAFFEEDAUSE ZU BEGINN?  
SOMIT KÖNNEN SIE GESTÄRKT IN IHRE TAGUNG STARTEN.

- O Kaffee in Kannen: 19,- € pro Kanne
- O Tee in Kannen: 10,- € pro Kanne
- O Laugengebäck: 2,50 € pro Person
- O Croissants (natur): 2,50 € pro Person
- O Belegte Brötchen (2 halbe): 5,- € pro Person
- O Belegte Brote (2 Scheiben): 5,- € pro Person
- O Croissants, süß belegt: 3,50 € pro Person
- O Croissants, herzhaft belegt: 3,50 € pro Person
- O Schoko Riegel: 1,50 € pro Person
- O Candy Bar: 4,50 € pro Person
- O Salty Bar: 4,50 € pro Person
- O Nuss Bar: 4,50 € pro Person
- O Eis (Wassereis oder Eis am Stiel): 1,- € pro Person
  - O Antipasti: 2,- € pro Person
- O Tomato-Mozzarella-Spieße: 1,50 € pro Person
- O Humus (passend zu Gemüse Sticks): 1,- € pro Person
  - O Lachsrollchen: 3,- € pro Person
- O Hausgemachte Limonade: 10,- € pro 10 Personen
  - O Smoothie: 8,50 € pro 10 Personen
- O infused Water (Wasser mit Einsatz): 5,50 € pro 10 Personen
  - O Müsli: 2,50 € pro Person
  - O Joghurt: 2,50 € pro Person
  - O Obstsalat: 3,- € pro Person
- O Gemüse Sticks mit Kräuterquark: 2,50 € pro Person
  - O Teilchen (süß oder herzhaft): 2,50 € pro Person
  - O Kuchen: 3,- € pro Person
  - O Frisches Obst: 2,50 € pro Person
  - O Canapés: 2,50 € pro Person
  - O Piccolinis (Mini Pizzen): 2,50 € pro Person



## MITTAGESSEN (AB 20 PERSONEN)

- O 2-Gang Businesslunch im Restaurant inklusive 2 kleinen Getränken und 1 Heißgetränk: 39,- € pro Person im gesamten Angebot

- O Imbiss im Hotel (nahe Tagungsraum) mit Fingerfoodbuffet, belegten Brötchen, herzhaften Teilchen und einer Warmspeise (Currywurst, Suppe, Eintopf) 23,- € im gesamten Angebot

## ABENDESSEN

- O Abendessen als Halbpension (3-Gang Buffet oder Menü) 49,50 € pro Person im gesamten Angebot

- O Themen- Abendessen z.B. BBQ / Grillabend ab 49,50 € pro Person im gesamten Angebot

- O Grillhütte (bis 10 Personen) 45,- € pro Person im gesamten Angebot



Der Linslerhof - Hotel, Restaurant, Events & Natur  
Linslerhof 1 | 66802 Überherrn  
Tel. +49 (0)68 36/807-13 | Fax -17  
tagung@linslerhof.de  
[www.linslerhof.de](http://www.linslerhof.de)

